

## MAIRIE DE PARIS

### IDENTITE:

Mairie de Paris

### IMPLANTATION GEOGRAPHIQUE:

Paris, France

### SECTEUR D'ACTIVITE:

Administration

### EFFECTIF:

46.000

### SOLUTION CHOISIE:

Phraseanet IV  
(Intégration  
& Hébergement)

### SERVICES CONCERNES:

Service Photo,  
DGIC

DSTI

### EFFECTIF GESTIONNAIRES:

<10

### VOLUMETRIE:

>100.000  
photographies

### EXPLOITE DEPUIS:

8 ans

## La Mairie de Paris recommande Phraseanet IV

Le Service Photo de la Mairie de Paris a choisi Phraseanet IV pour la gestion et la diffusion des photographies de la capitale: Vues de Paris et de ses monuments, grands événements, déplacements du Maire de Paris... La solution professionnelle de gestion de photos a été approuvée dès 1999 et la Mairie a renouvelé sa confiance à Alchemy au fil des ans.

### A propos de la Mairie de Paris...



Paris. Depuis des siècles, la ville fascine par la richesse de son patrimoine, sa diversité, son histoire.

A l'image de la ville, la Mairie de Paris n'est pas une administration comme les autres : Un hôtel de ville et 20 mairies d'arrondissement, un statut complexe dû à un territoire à la fois communal et départemental.

Il faut attendre la loi du 31/12/1975 pour faire de Paris une commune et dont l'organisation est aujourd'hui régie par le code général des collectivités locales. Elle rend également le droit aux parisiens de désigner leur maire : Jacques Chirac, Jean Tibéri, puis Bertrand Delanoë...

La Mairie de Paris est une structure complexe et complète: 46.000 agents et une vingtaine de directions.

Parmi elles, la DGIC (*Direction Générale de l'Information et de la Communication*) et la DSTI (*Direction des Systèmes et des Technologies d'Information*).

Ces deux directions sont directement concernées par l'utilisation de la solution de gestion d'images; Phraseanet est utilisé quotidiennement par le Service Photo, au sein de la DGIC.

La DGIC a trois missions principales:

- Une mission de communication auprès du grand public, essentiellement parisien, sur l'activité et l'organisation municipale ;

- Une mission de liens entre les élus, les décideurs municipaux et la presse écrite ou audiovisuelle ;

- Enfin, une mission de communication interne à destination du personnel municipal.

### Choix de la solution

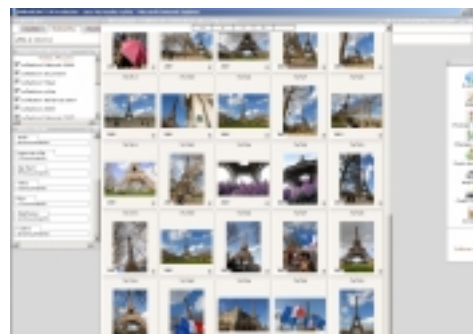
En 1999, la Mairie de Paris choisit Phraséa pour devenir sa solution professionnelle de gestion d'images.

Puis, en 2005, la Mairie effectue sa migration vers Phraseanet IV, quatrième génération d'applications de la marque.

Phraseanet offre de nombreux avantages; Aucune installation nécessaire sur les postes « clients », interfaces de travail souples, ergonomie hors pair.

Elle utilise des technologies standard et tourne sur un environnement LAMP (Linux, Apache, MySQL, PHP).

De plus, la solution intègre la technologie du « Drag & Drop » (*Glisser et Déposer*) au sein des sites, ce qui est particulièrement adapté aux métiers de l'image.



Interface « Phraseanet Production » utilisée par le Service Photo de la Mairie de Paris



## Les Missions de la Photothèque...

Les missions de la photothèque de la Mairie de Paris consistent en:

- La **centralisation** des photographies dans une même base de données afin de les rendre rapidement accessibles aux personnes autorisées. Parallèlement, la Mairie de Paris a des impératifs en matière de sécurité en ce qui concerne la sauvegarde et la diffusion de ses photos, et le logiciel fournit des solutions appropriées à ce genre de demandes.
- La photothèque remplit une mission de **sauvegarde** du patrimoine culturel et historique: Il est essentiel pour la Ville de Paris de posséder un tel

outil de conservation et de valorisation de ses images.

- Une mission **d'information**: La diffusion de photographies à destination des médias, notamment de la presse écrite, qui s'inscrit dans une politique de communication et de promotion de la Ville de Paris.
- La photothèque répond à une mission de **communication interne**.
- Enfin, d'un point de vue plus général, tout cela contribue à une **modernisation** de l'infrastructure et à l'image d'une ville moderne et vivante.

## Les usages du logiciel:

Au sein du Service Photo travaillent photographes et iconographes.

Les prises de vues sont réalisées par l'équipe de photographes d'*Henri Garat*.

Les iconographes, *Sylvie Vermeulen* et *Nathalie Dubois*, utilisent Phraseanet quotidiennement car elles sont chargées de l'indexation, mais également de la diffusion des photographies.

Plus de 100.000 photographies sont traitées, réparties en deux types de documents spécifiques:

- les photographies du Maire de Paris
- les photos d'illustration

Ils sont composés d'un grand nombre de collections.

Phraseanet est une solution qui répond à leurs besoins : elle permet de renseigner les champs très rapidement, individuellement ou par lots; elle intègre un moteur de recherche performant permettant une recherche rapide et intuitive.

Or, les iconographes reçoivent de très nombreuses commandes de clichés de Paris. Elles doivent pouvoir répondre à ces demandes dans les plus brefs délais.

Ces clichés sont destinés à la diffusion de l'information et à la promotion de la Ville de Paris, sous différentes formes.

- Par exemple, la diffusion à destination de la presse (qui est réservée à des utilisations non commerciales, non publicitaires);

- La diffusion peut se faire également à usage « interne » avec des demandes de la part des différentes directions de la Mairie (ex: Direction des Affaires scolaires, de la Voirie, etc.).

- Egalement, il n'est pas rare que les iconographes communiquent un accès de consultation aux personnels des mairies d'arrondissement.

En effet, ces mairies ont très souvent besoin d'images pour l'édition et la publication de leurs journaux d'information locaux, à l'image du magazine d'information municipal «A Paris » pour informer les Parisiens sur les actions municipales et sur la vie de la cité.

C'est ainsi qu'une cinquantaine de personnes ont acquis un droit de consultation. Mais la solution permet un nombre d'utilisateurs illimité. Chacun, d'un poste différent, d'un endroit à l'autre de Paris (ou de la France, car Phraseanet est full web) peut accéder à la même base de données, sous condition de posséder les droits nécessaires.

## Et pour demain?

Phraseanet évolue avec les demandes de ses clients. Certaines questions ont été posées, des fonctionnalités ont été requises, et l'équipe d'Alchemy s'est employée à répondre aux attentes de la Mairie.

« Nous utilisons Phraseanet quotidiennement. C'est un outil de gestion de photos fiable, simple, et qui évolue, nous offrant ainsi de nouvelles fonctionnalités personnalisées. La nouvelle version correspond à un grand nombre de nos attentes... »

- Sylvie Vermeulen, iconographe  
Service Photo (DGIC)

La DGIC a pour principe que «les Parisiens ont droit à l'information». De nombreux supports d'information, comme la plate-forme téléphonique (3975) et les relations presse, valorisent les événements organisés par la ville et les mesures prises par la municipalité... Le Service Photo participe à cet effort de diffusion de l'information, et c'est pour eux plus qu'un travail, un engagement. Phraseanet les aide dans cette mission.

